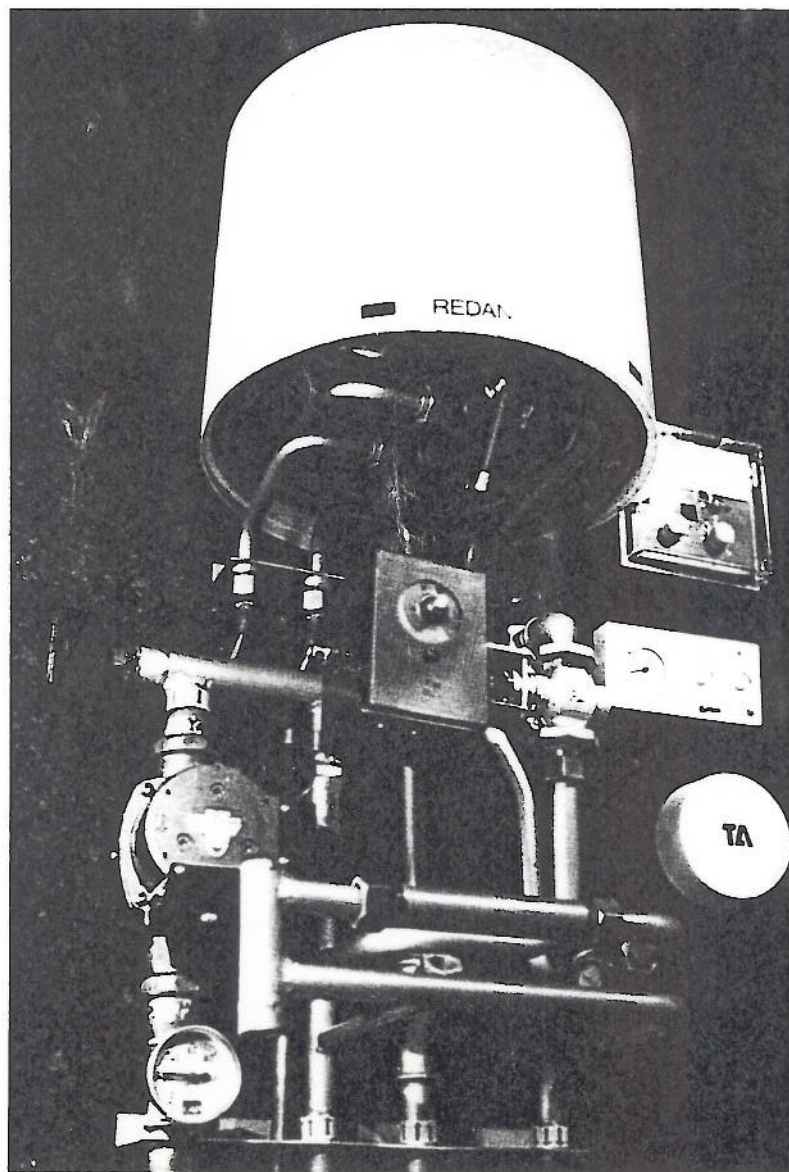


REDAN VILLACENTRAL TYP 803.206

För sekundär fjärrvärme



VW

REDANS patenterade konstruktionsprinciper för vattenvärmare

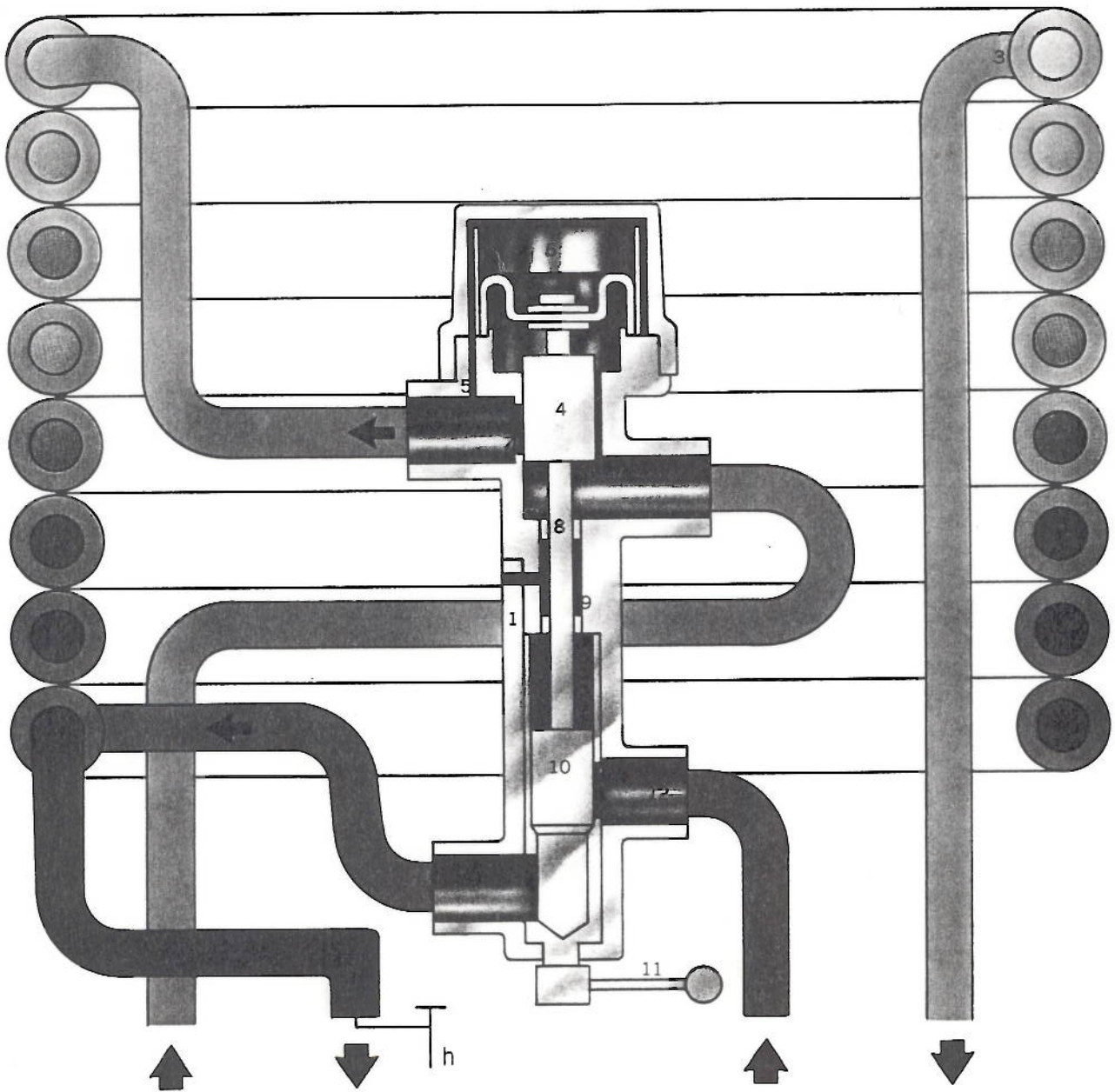
Består av ett spiralrörssystem (2) och (3) samt en inbyggd regulator (1). Kallvattnet leds genom regulatorn (1) och Cu-rörspiralen (2) ut som varmvatten genom (h). Värmevattnet (fjärrvärme eller vatten från panncentral) strömmar i motström med varmvattnet genom den yttre spiralen (3) och ut genom regulatorn.

Så här fungerar regulatorn:

När vattenkranen (h) öppnas passerar kallvattnet till vattenvärmaren förbi glidaren (4) in i regulatorn. Då uppstår ett tryckfall efter glidaren som genom kanalen (5) genast registreras i kammaren över rullmembranet (6), vilket rör sig uppåt. Eftersom glidaren då också rör sig uppåt blir det mer och mer passage genom porten (7).

Allteftersom kraftskillnaden sedan utjämnas avstannar rörelsen. Rullmembranen och glidaren är med hjälp av spindeln (8) i fast förbindelse med värmevattenkägla (10). För högsta säkerhet går spindeln igenom en dubbel packbox (9). Om man endast öppnar lite på vattenkranen så kommer också värmevattenkägla (10) rörelse att vara liten, dvs ju mer man öppnar vattenkranen desto mer lyftes värmevattenkägla. Detta gör att mängden värmevatten som strömmar igenom alltid styrs av mängden vatten som tappas ur kranen. Resultatet blir att man alltid med säkerhet vet att man får en lämplig temperatur på varmvattnet oavsett om man tappar mycket eller lite.

När man vrider handtaget (11) så varieras den fria arean i porten (12) och därmed kan också genomströmningsmängden av värmevattnet varieras. På detta sätt kan temperaturen på varmvattnet ställas in som man vill ha den. Efter varje tappning stänger regulatorn snabbt porten för värmevattnet. Härigenom undviks effektivt övertemperatur på varmvattnet med den risk för kalkutfällning som det kan medföra.



Teknisk beskrivning

Sekundärcentral typ 803.206

Med sekundäranslutning av fjärrvärme menas här att centralerna får anslutas till max 6 bar och 90°C. Fjärrvärmesystemen har tryck- och temperaturklass 16 bar och 120°C.

Anslutning av villor med sekundärcentraler till fjärrvärmenäten sker därför via värmeväxlare i undercentral.

Centralerna är uppbyggda som figuren visar. Parallellkopplingen mellan vattenvärmaren och radiatorkretsen innebär att framledningstemperaturen till radiatorerna kan varieras från 30° till 80° efter utetemperatur, helt oberoende av varmvattenförsörjningen. Framledningstemperaturen till radiatorerna följer utetemperatur efter en förinställd kurva.

En sådan koppling säkrar en perfekt varmvattenförsörjning (till kök, tvättställ, dusch och badkar m m) och är en helt okomplicerad värmeanläggning med den bästa tänkbara driftsekonomi.

Vattenvärmaren är p g a sin ringa vattenvolym godkänd för montage utan back- och säkerhetsventil på kallvattensidan och man får en mycket enkel, billig och problemfri installation.

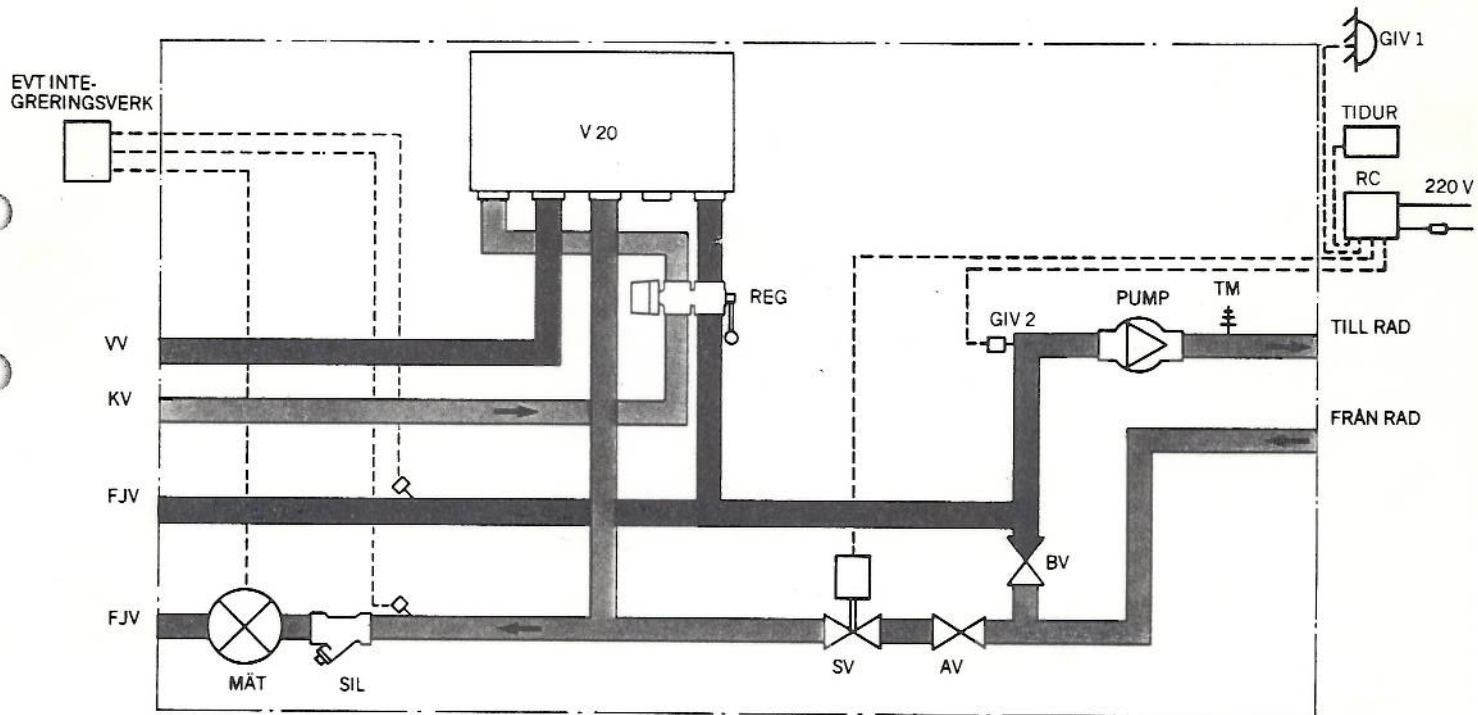
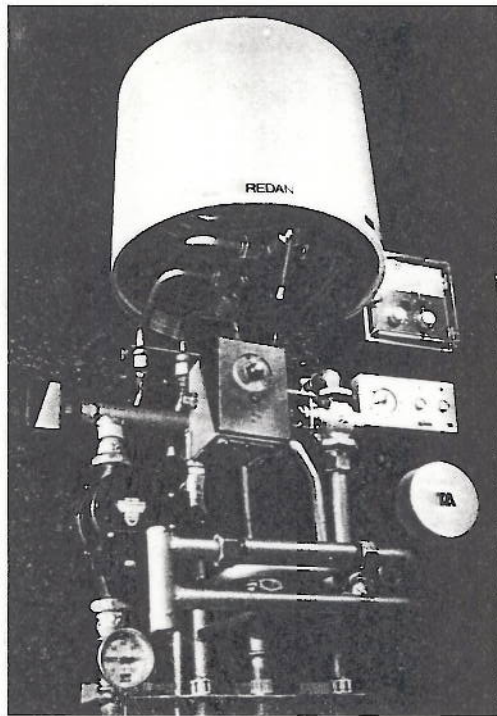
Det ringa platsbehovet och ett snyggt utseende gör villacentralen lämpad för placering i tvättstuga, badrum eller hobbyrum.

Centralen kan även förses med varmvattencirkulationskrets, men då skall en pump och tätslutande backventil monteras.

Rörarbetet går snabbt och lätt att utföra och kalkylera.

Anvisningar för igångsättning och skötsel bifogas varje central.

Typ 803.206 är anpassad för enrörssystem men kan också användas för tvårörssystem.



FÖRKLARINGAR

AV AVSTÄNGNING
 BV BACKVENTIL
 GIV 1 TA:s EGU
 GIV 2 TA:s EGW-110
 MÄT PASSBIT FÖR MÄTARENS
 VATTENDEL + ANSL FOR
 2 ST DYKRÖR
 PUMP SMC COMMODORE 180

RC
 SIL
 SV
 V 20
 TM
 TIDUR

VILLAVÄRME-
 REGULATOR TA 213
 FILTER
 TA:s M 44 MED VENTIL
 REDAN AUTOMATISKA
 VATTENVÄRMARE
 TERMOMETER
 TA:s FRZ-4(W)/EGZ-4

Skötselinstruktion för REDAN VILLACENTRAL TYP 803.206

Tappvarmvattensystem

Inreglering av tappvarmvattnet sker medelst varmvattenregulatorn (1) på följande sätt:

Öppna disklådsblandarens varmvattenkran (blandaren på diskbänken) till normalt vattenflöde (6-8 l/min). Vrid långsamt regulatorspaken (1) från blå markering mot röd markering tills varmvattentemperaturen är 50 – 55°C. Regulatorn (1) reglerar så att kallt vatten erhålls när spaken är vid blå markering och varmt vatten vid röd markering.

Värmesystemet

Temperaturen fram till radiatorerna styrs helt automatiskt av den elektroniska reglerutrustningen. Temperaturen avläses på termometer (8). Reglerutrustningen skall inställas enl. följande.

Reglercentralen TA 213 (2)

Ratt A ställs på 0 Ratt B ställs på 3

Programur EGZ-4 (3)

Uret är vid leveransen inställt på nattsänkning mellan 21.00-06.00.

Önskad rumstemperatur dagtid inställes på urets högra ratt (☼). Önskad nattsänkning av rumstemperaturen inställes på urets vänstra ratt (☾).

Klockan inställes genom att glaset vrids medsols. För att skilja på natt och dag kan tiden avläsas uppe till vänster om urtavlan.

Om Ni önskar andra tider för temperatursänkningen gör så här: lyft av kåpan genom att dra den rakt ut. Placera blå ryttare där Ni vill sänka temperaturen och röd där Ni vill ta upp den igen.

Funktionsomkopplare

- ☺ Automatik inkopplad. Detta är den normala inställningen.
- ☼ Dagtemperatur dygnet runt.
- ☾ Nattemperatur dygnet runt. Lämpligt då familjen är bortrest.
- Värmen avstängd. (Shuntventilen sätts automatiskt på 0).

Sommaravstängning

Sommartid slås pumpen (4) av och sommarventilen (5) stänges. Pumpen startas lämpligen några gånger under sommaren för att inte slamma igen.

Luftning

Värmesystemet luftas genom att en varmvattenkran – lämpligen badkarskranen – öppnas för fullt. Pumpen skall samtidigt vara avstängd.

Felsökning

Tappvarmvattensystem

Om varmvattnet ej blir tillräckligt varmt kan orsakerna vara följande:

- a) för stor tappning inom huset, vilket gör att vattenvärmarens (7) kapacitet är för liten. Minska vattenflödet genom att skruva igen några kranar så erhålles önskad temperatur på varmvattnet.
- b) Värmevattnet till fastigheten har för låg temperatur. Temperaturen skall vara minst 65°C.
- c) Filtret (6) är igensatt av smuts. Stäng av värmesystemet och rengör filtret.

Värmesystemet

Om erforderliga temperaturer i huset ej erhålls kan orsakerna vara följande:

- a) För låg temperatur i huset:
 - Kontrollera inställningen på termostatventilerna.
 - Kontrollera temperaturen på termometer (8). Skall motsvara inställning på reglercentralen.
 - Kontrollera att det ej är smuts i filtret (6).
 - Kontrollera att pumpen (4) går.
 - Lufta systemet.
- b) För hög temperatur i huset:
 - Kontrollera inställningen på termostatventilerna.
 - Kontrollera temperaturen på termometer (8). Skall motsvara inställning på reglercentralen.

